

## 3d simo materiály/materials

### ABS

Vhodný pro kreslení do vzduchu a vytváření pevných a trvalých předmětů. Má nejvyšší tepelnou odolnost. Odolává povětrnostním podmínkám a změně venkovních teplot. /It is suitable for drawing into the air and creating solid and durable items. It has the highest heat resistance. Resistant to weather conditions and changes in outside temperature.

### PLA

Ekologický materiál z kukuřičného škrobu vhodný pro omalovávání nejrůznějších stavebnic pro konečné sestavení. Po zanechání venku se po čase sám ekologicky rozloží. / Environmentally friendly material made from the corn starch suitable for painting various kits for final assembly. When left outside it gets itself organically decomposed after some time.

### HIPS

Lehký materiál pro tvorbu nejenom leteckých modelů. Lze na pomalý mód také kreslit do vzduchu. /A light material not only for creating models of aircrafts. Using the slow mode it can be also used for drawing into the air.

### PET

Průhledný materiál pro vytváření oken, sklíček nebo dokonce vázy. /A transparent material for creating windows, glasses or even vases

### FLEXI

Ohebný materiál jako guma. Hodí se zejména pro vytváření klíčenek, mobilních krytů nebo řetízku. /A flexible material reminding of rubber, which is especially suitable for creating key pouches, mobile phone covers or chains.

### WOOD

Materiál s dřevěným prachem věrná simulace dřeva (kresba nábytku, stromů atd.) Při kreslení cítíte vůni dřeva. / A material with wooden dust – the faithful simulation of wood (drawings of wood furniture, trees, etc). When drawing you can feel the smell of the wood.

### TERMOCHROME

Teplem se měnící materiál. Hodí se pro kreativní tvorbu nejrůznějších šperků a dekorací. Nebo předmětů se skrytou zprávou. /Heat-changing material. Perfect for the creative work of various types of jewelry and decorations or objects with a hidden message.

### FLUORESCENT

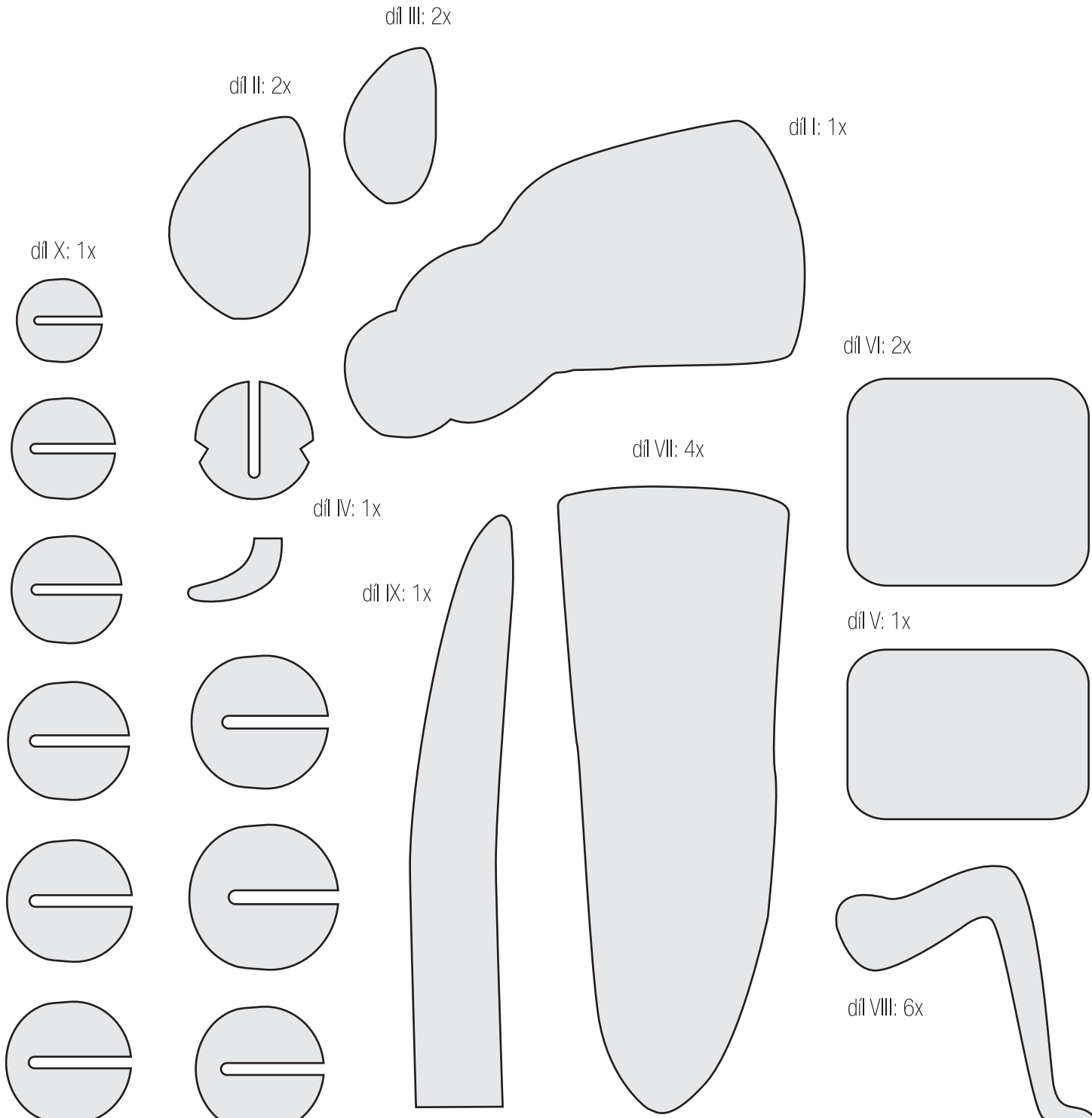
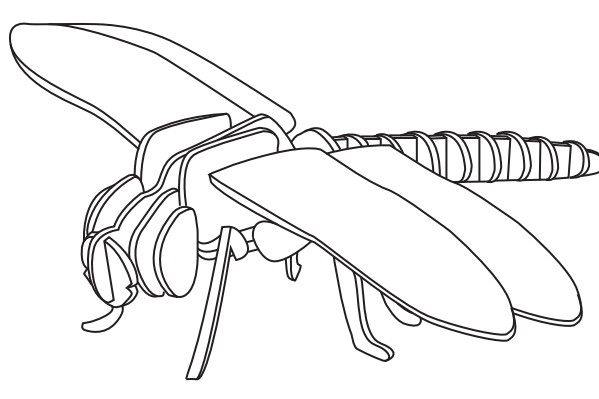
Po ozáření svítí ve tmě. Hodí se pro použití šperků, které nechcete nechat zaniknout ve tmě. /After being illuminated it glows in the dark. It is suitable for use in jewelry, which you do not want to get disappeared in the dark.

### BLUE-LUMINOUS

Tento materiál je sádrový s částicemi písku, hodí se na vytváření modelů budov nebo různých věcí pro simulaci keramiky. /This material is made of the gypsum with sand particles; it is suitable for creating models of buildings or different things for the simulation of ceramics.

[www.3dsimo.com](http://www.3dsimo.com).

## vážka dragonfly



## sporťák roadster

